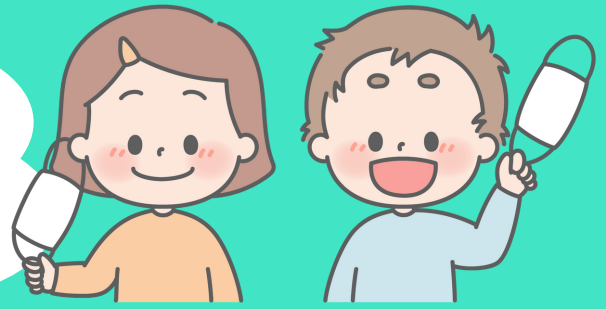


マスクを外して
お参りください



マスクは害だらけ！

常時マスクをつけることにより
免疫の低下、心肺機能や子どもたちの
成長への悪影響など、
様々なリスクが報告されています

マスクは菌の温床！

マスクの表面に雑菌が付着して
増殖します

**マスクをしても感染は防げません
特に小さなお子様には不要です**

自己の免疫を信じ、
表情で心が通じる真のコミュニケーションを取り戻しましょう

ほとけさま・ご先祖さまに素敵な笑顔でお参りを



～超宗派有志僧侶の会～

